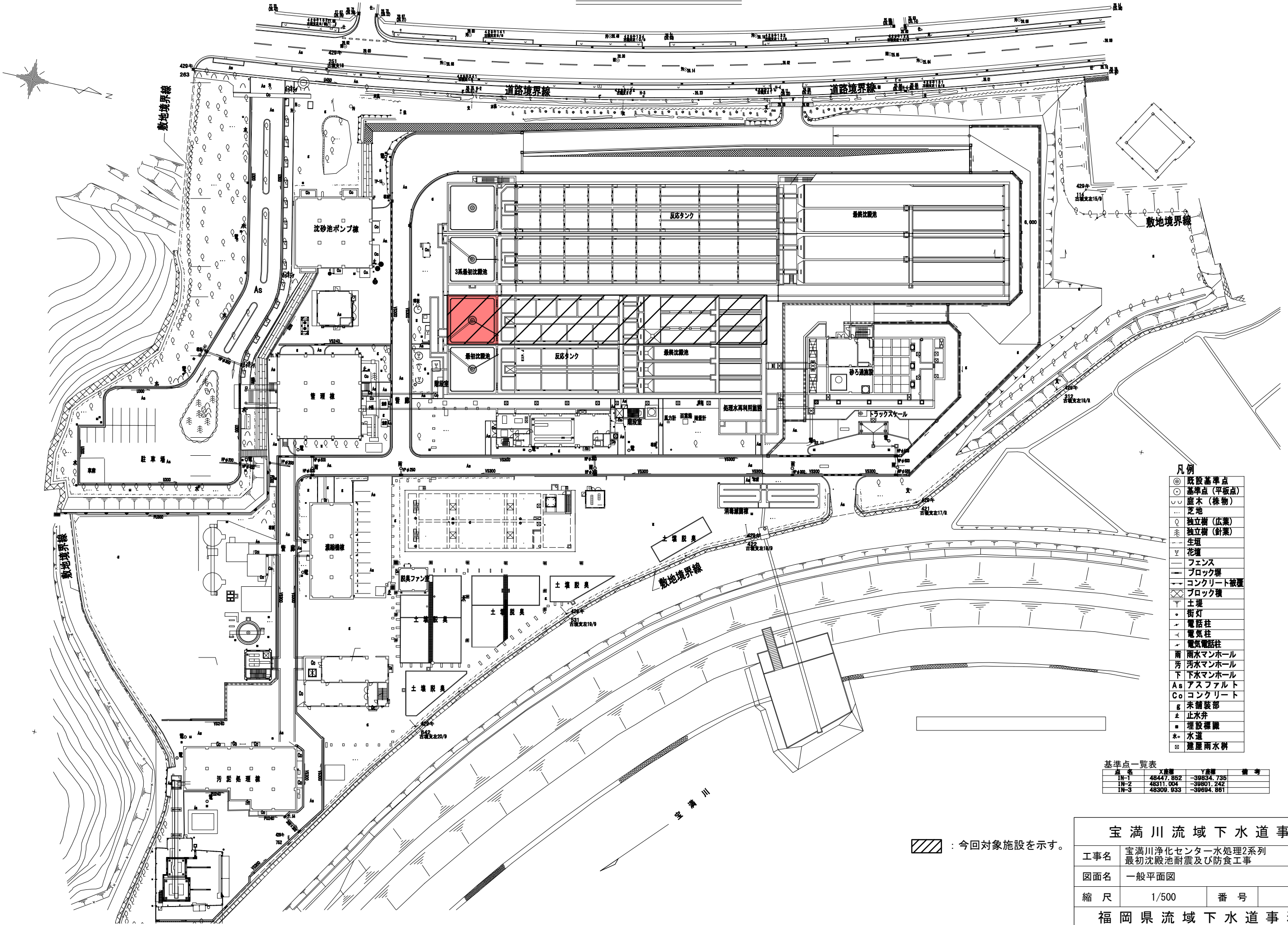


一般平面図 S=1/500



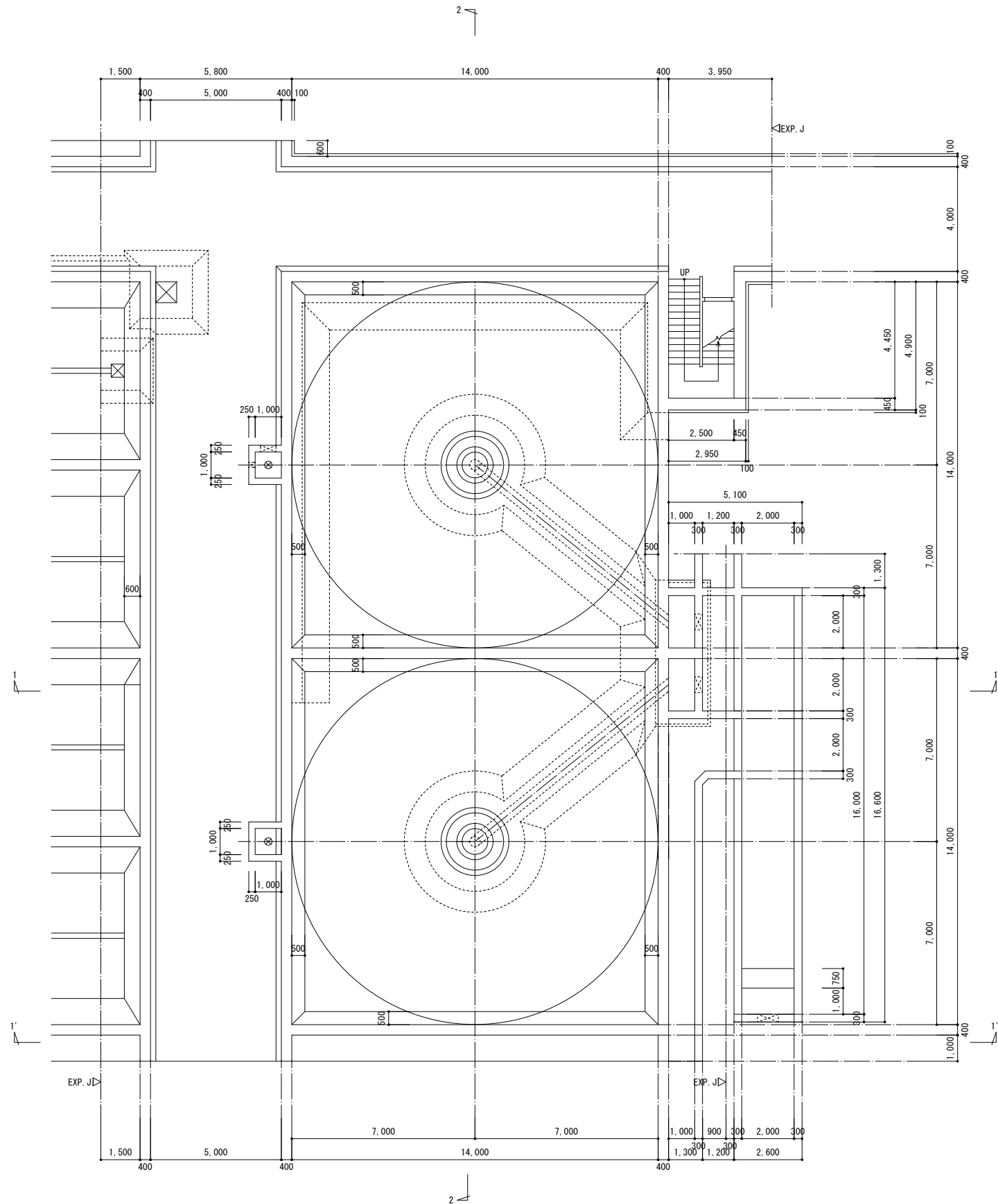
- 凡例
- ◎ 既設基準点
 - 基準点 (平板点)
 - ▽ 庭木 (株物)
 - ... 芝地
 - ◇ 独立樹 (広葉)
 - △ 独立樹 (針葉)
 - 生垣
 - 花壇
 - フェンス
 - ブロック塀
 - コンクリート被覆
 - ブロック積
 - ▽ 土堤
 - 街灯
 - 電話柱
 - 電気柱
 - 電気電話柱
 - 雨 雨水マンホール
 - 汚 汚水マンホール
 - 下 下水マンホール
 - As アスファルト
 - Co コンクリート
 - G 未舗装部
 - 止 止水弁
 - 埋 埋設標識
 - 水 水道
 - 建 建屋雨水溝

基準点一覧表

点名	X座標	Y座標	備考
IN-1	48447.852	-39854.735	
IN-2	48311.034	-39801.242	
IN-3	48309.933	-39694.861	

：今回対象施設を示す。

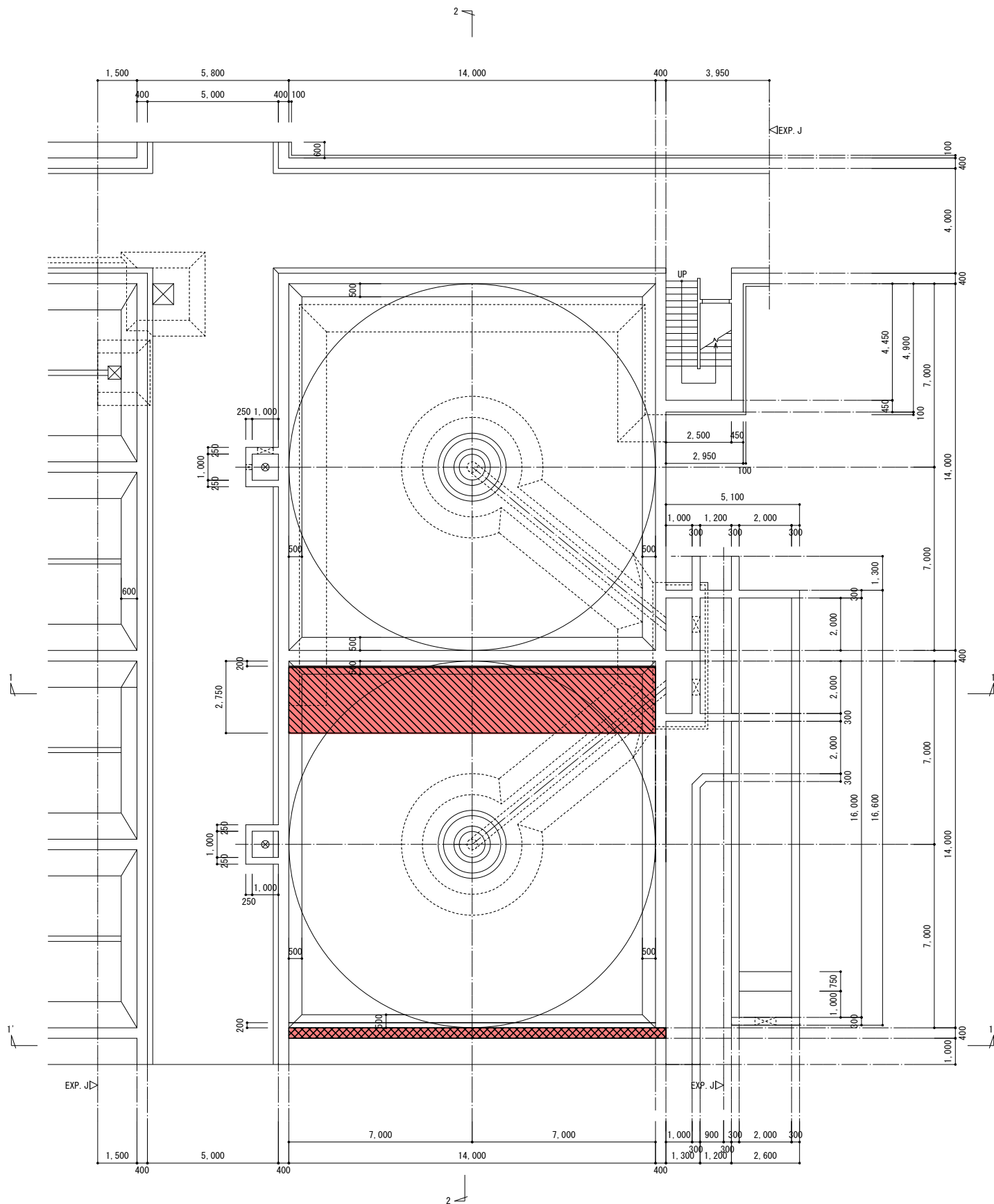
宝満川流域下水道事業			
工事名	宝満川浄化センター水処理2系列 最初沈殿池耐震及び防食工事		
図面名	一般平面図		
縮尺	1/500	番号	1
福岡県流域下水道事務所			



最初沈殿池 下部伏図（改修前） S=1/100

宝満川流域下水道事業			
工事名	宝満川浄化センター水処理2系列 最初沈殿池耐震及び防食工事		
図面名	最初沈殿池 下部伏図（改修前）		
縮尺	1/100	番号	S-7
福岡県流域下水道事務所			

改修後

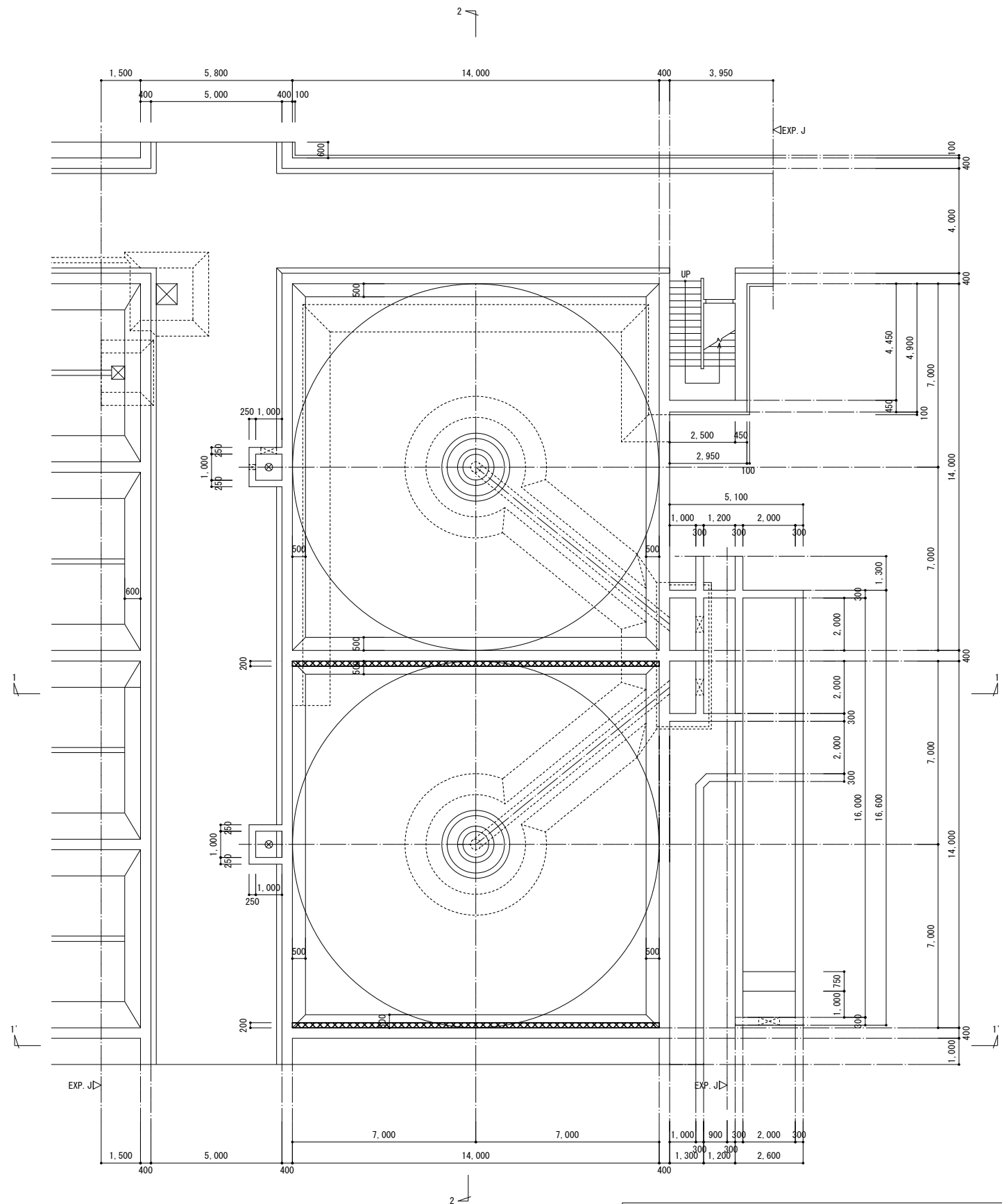


最初沈殿池（改修後）あと施工せん断補強 S=1/100

特記なき限り

- 印はあと施工せん断補強(底版)の範囲を示す
- 印はあと施工せん断補強(壁)の範囲を示す

改修後



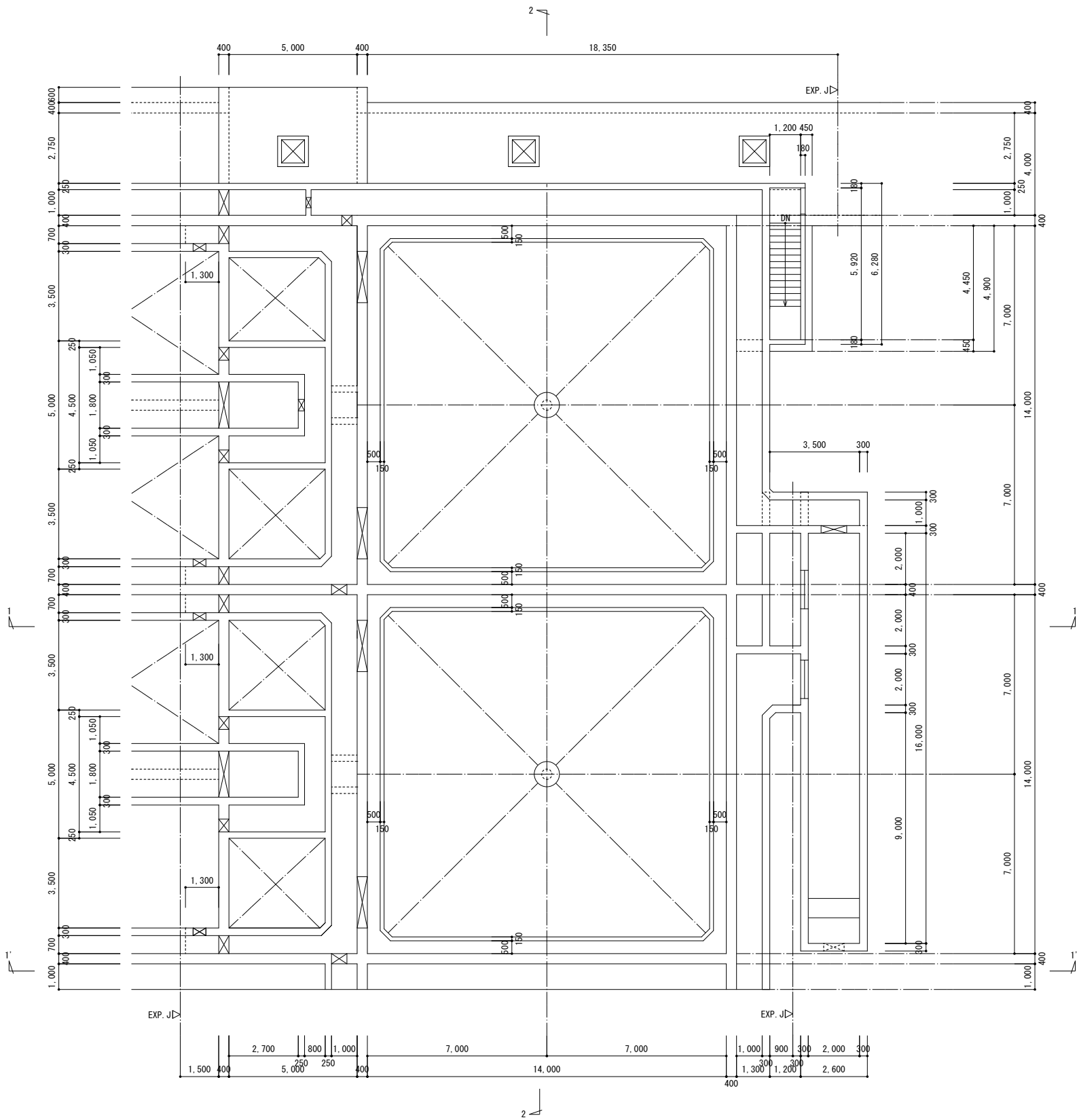
最初沈殿池（改修後）あと施工せん断補強 S=1/100

特記なき限り

- 印は増打補強(壁)の範囲を示す

宝満川流域下水道事業

工事名	宝満川浄化センター水処理2系列 最初沈殿池耐震及び防食工事		
図面名	最初沈殿池 下部伏図(改修後)		
縮尺	1/100	番号	S-8
福岡県流域下水道事務所			

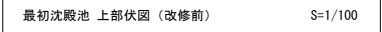


最初沈殿池 水路部伏図 (改修前) S=1/100

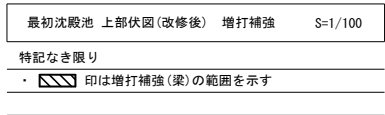
特記なき限り

・補強無し

宝満川流域下水道事業			
工事名	宝満川浄化センター水処理2系列 最初沈殿池耐震及び防食工事		
図面名	最初沈殿池 水路部伏図 (改修前)		
縮 尺	1/100	番 号	S-9
福岡県流域下水道事務所			

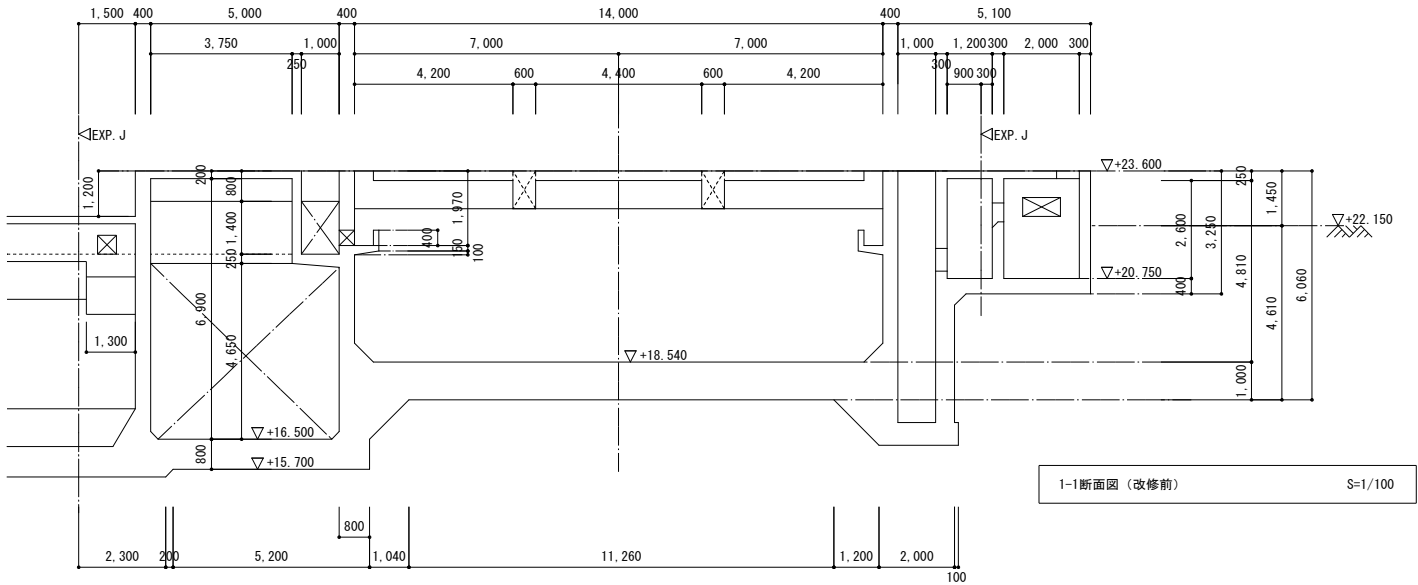


宝満川流域下水道事業			
工事名	宝満川浄化センター水処理2系列 最初沈殿池耐震及び防食工事		
図面名	最初沈殿池 上部伏図（改修前）		
縮尺	1/100	番号	S-10
福岡県流域下水道事務所			

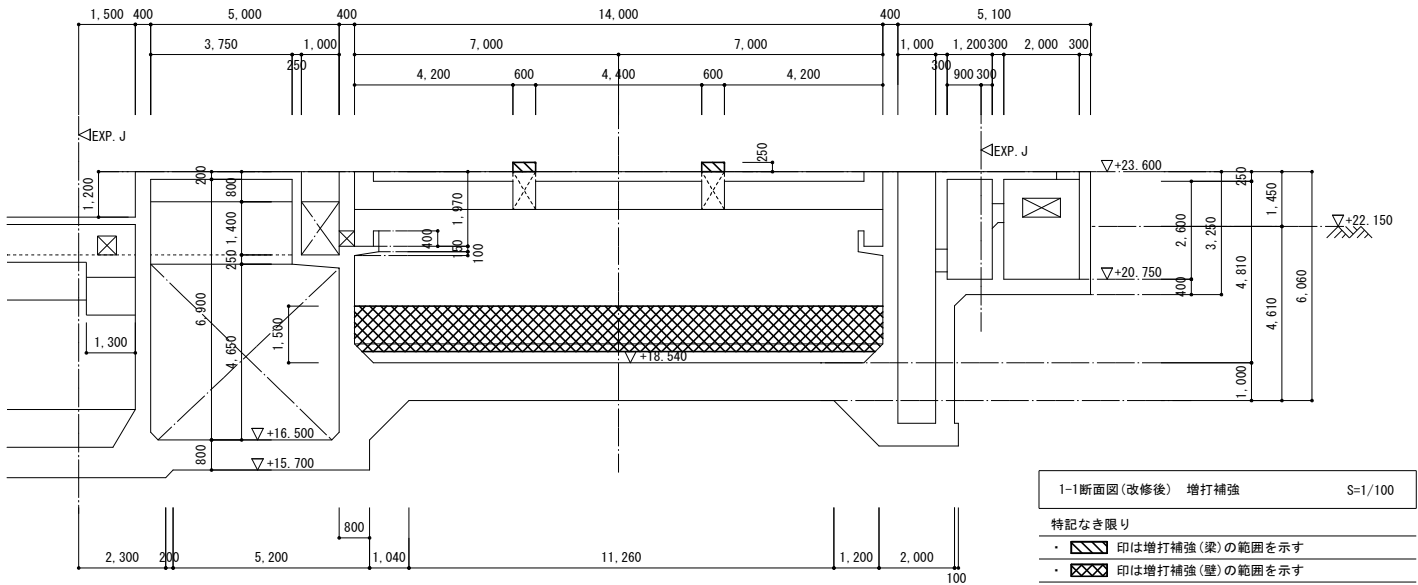
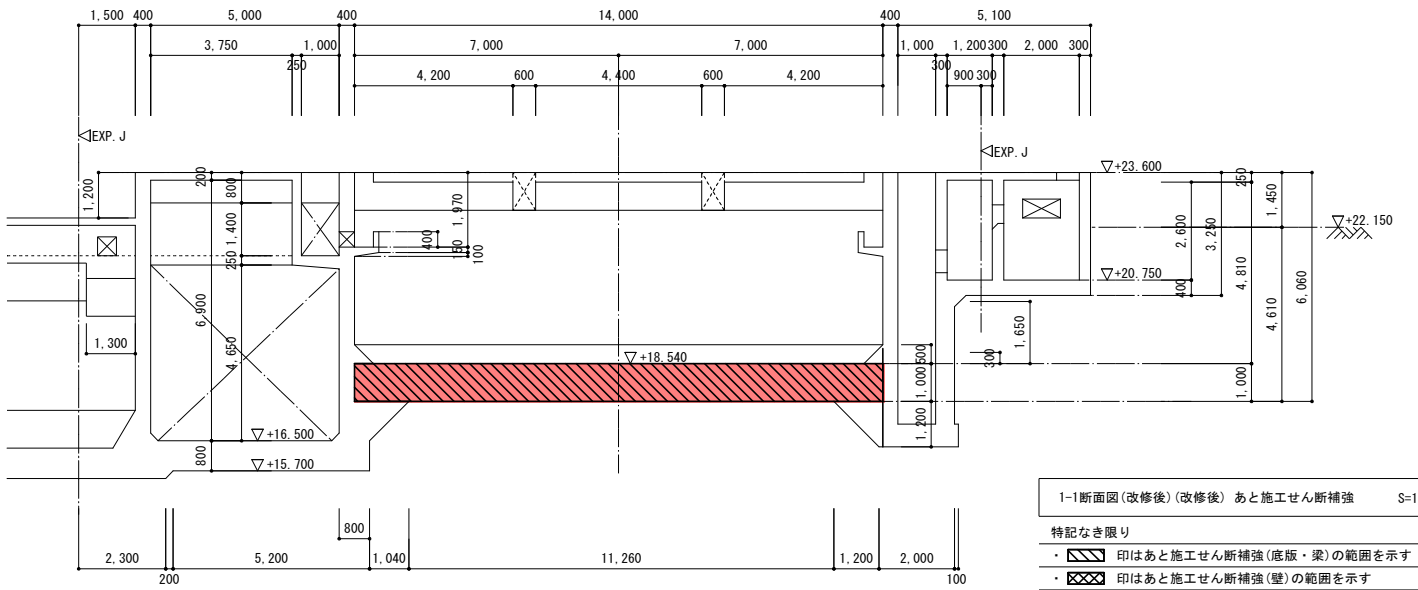


宝満川流域下水道事業			
工事名	宝満川浄化センター水処理2系列 最初沈殿池耐震及び防食工事		
図面名	最初沈殿池 上部伏図(改修後) 増補補強		
縮 尺	1/100	番 号	S-11
福岡県流域下水道事務所			

改修前



改修後



宝満川流域下水道事業

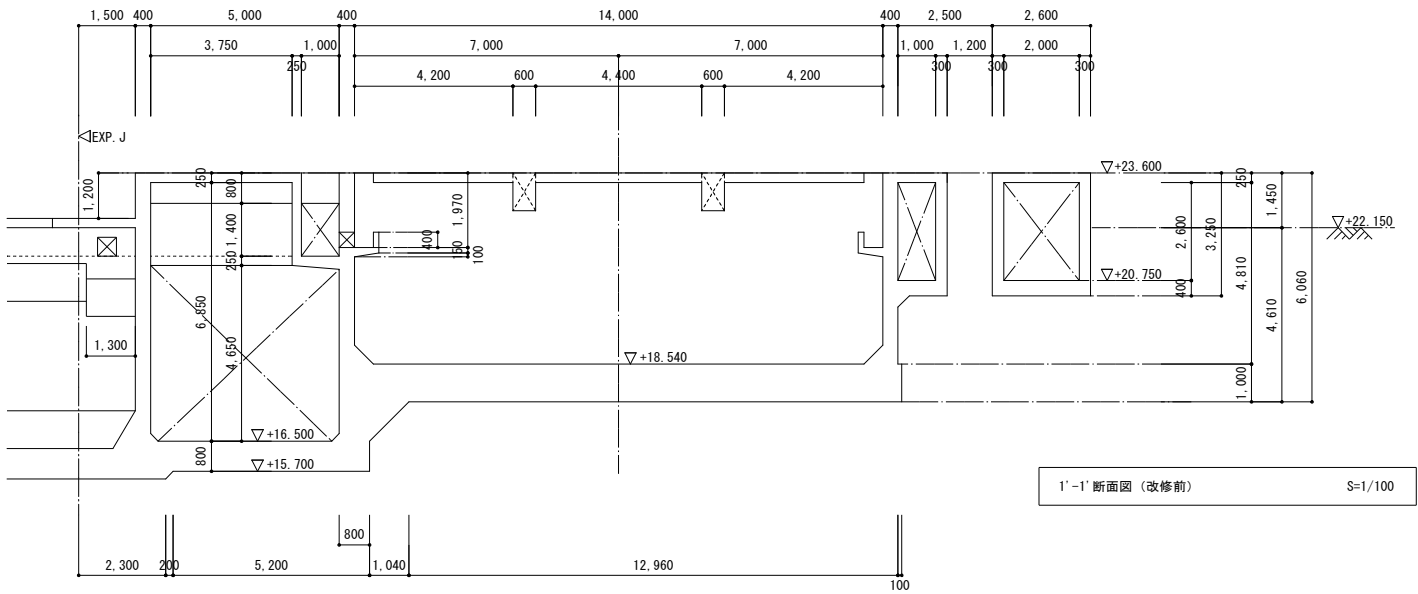
工事名 宝満川浄化センター水処理2系列
最初沈殿池耐震及び防食工事

図面名 最初沈殿池 断面図(1) (改修前・後)

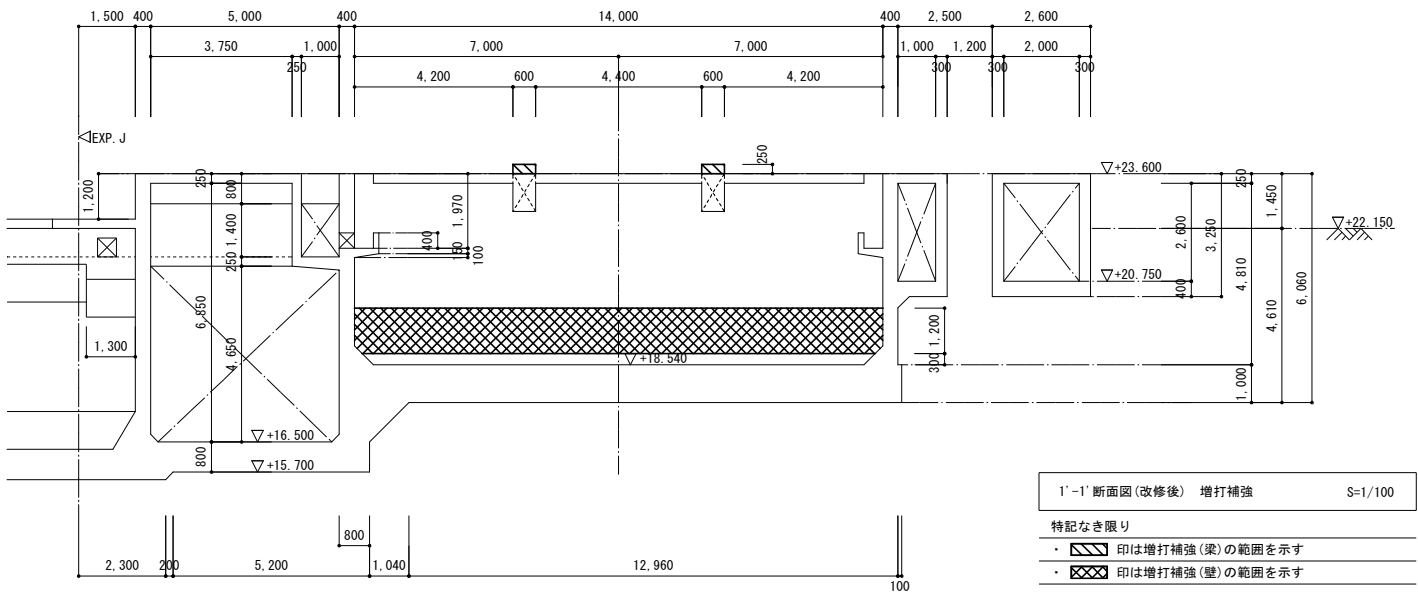
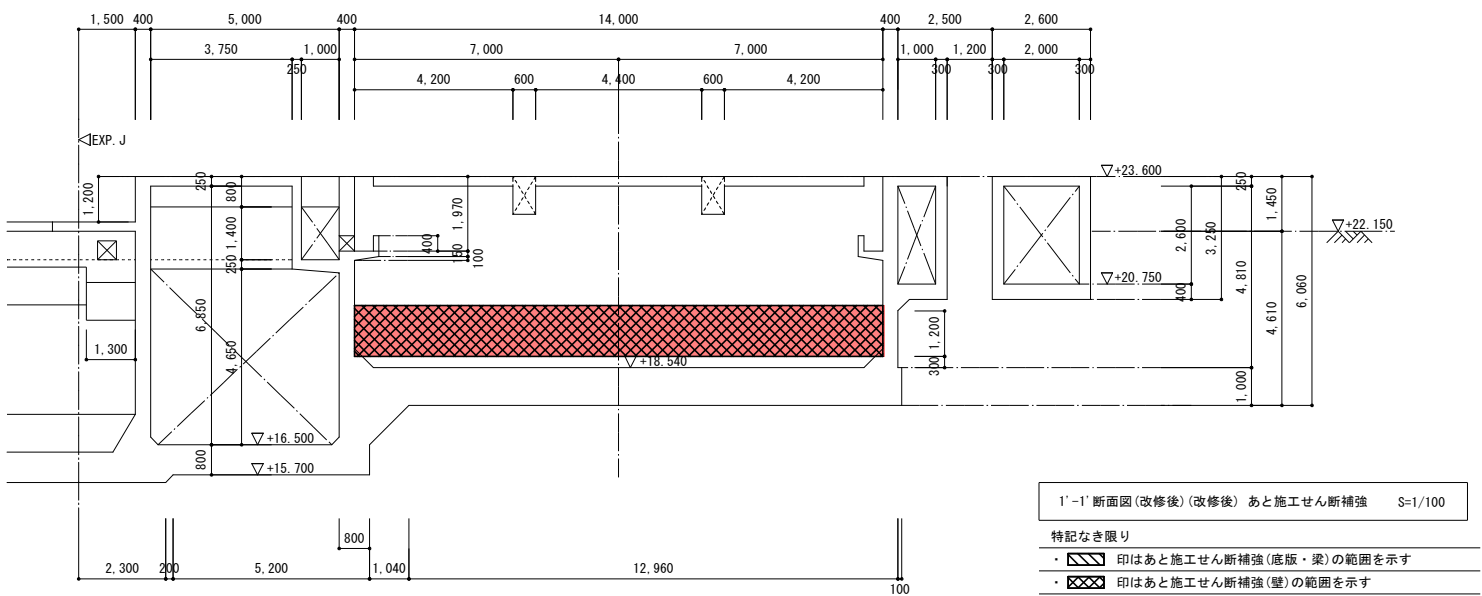
縮尺 1/100 番号 S-12

福岡県流域下水道事務所

改修前



改修後



宝満川流域下水道事業

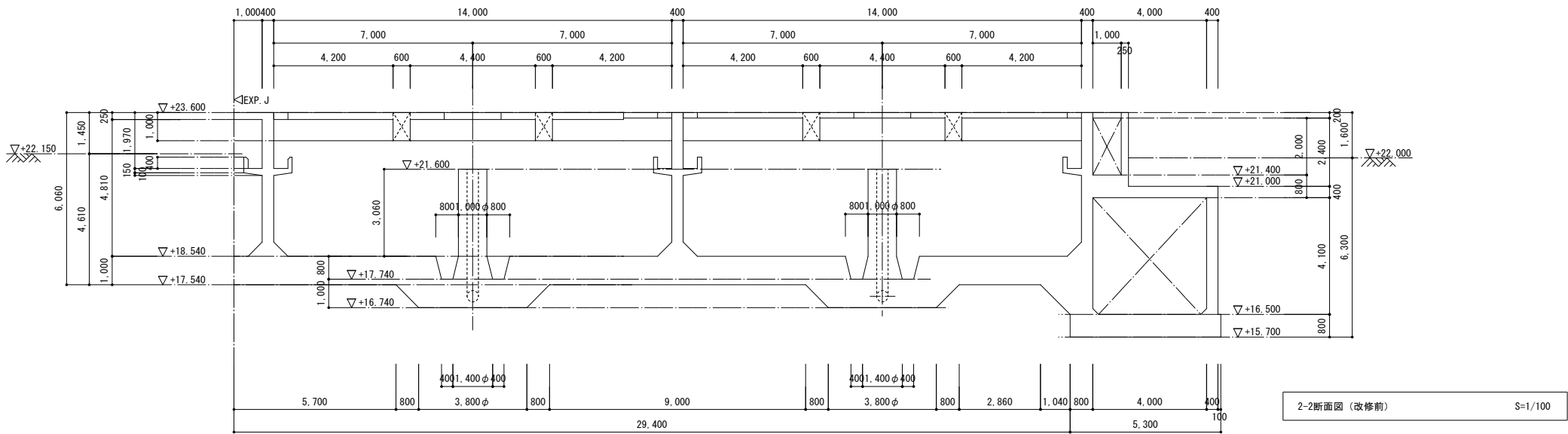
工事名 宝満川浄化センター水処理2系列
最初沈殿池耐震及び防食工事

図面名 最初沈殿池 断面図(2) (改修前・後)

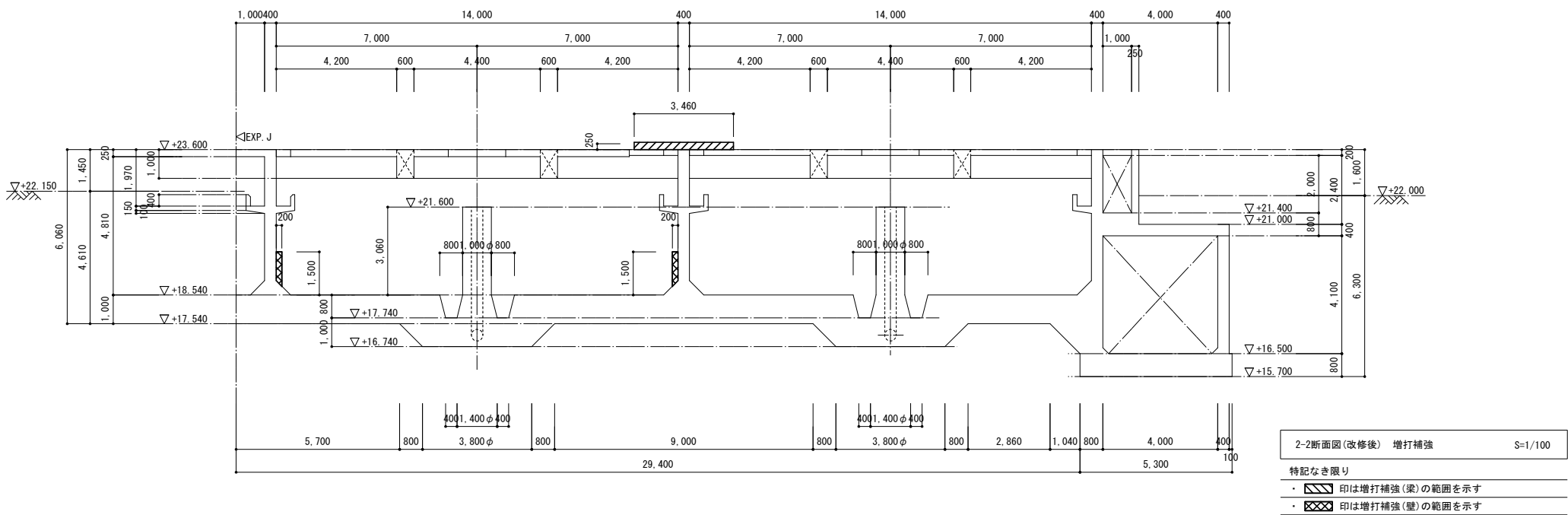
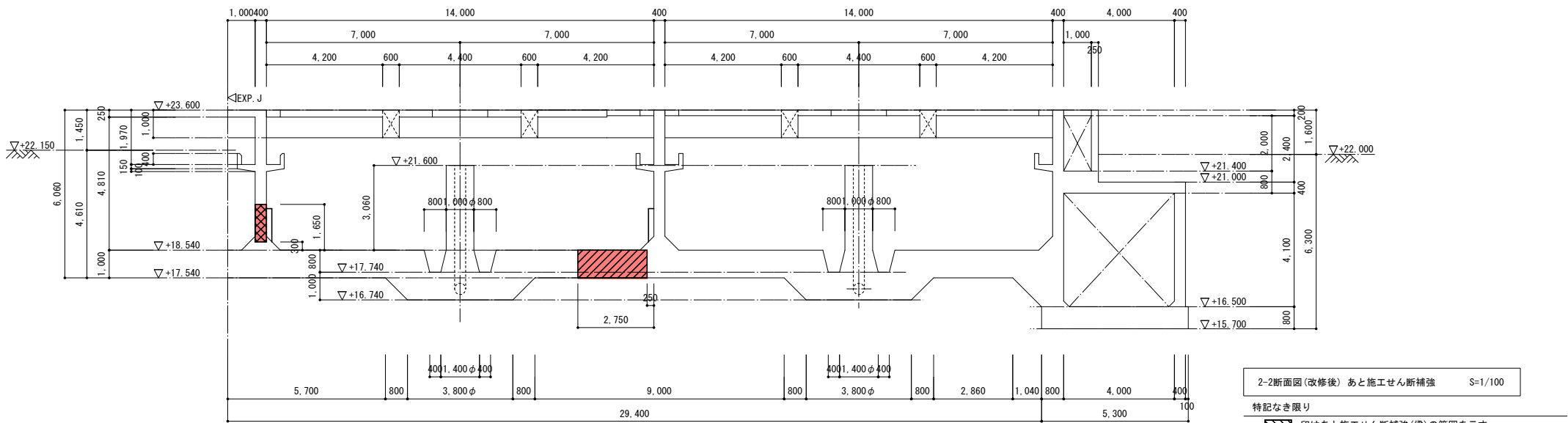
縮尺 1/100 番号 S-13

福岡県流域下水道事務所

改修前



改修後



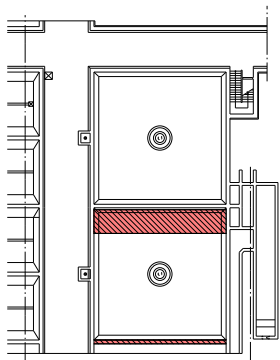
宝満川流域下水道事業

工事名 宝満川浄化センター水処理2系列
最初沈殿池耐震及び防食工事

図面名 最初沈殿池 断面図(3) (改修前・後)

縮尺 1/100 番号 S-14

福岡県流域下水道事務所



KEY PLAN

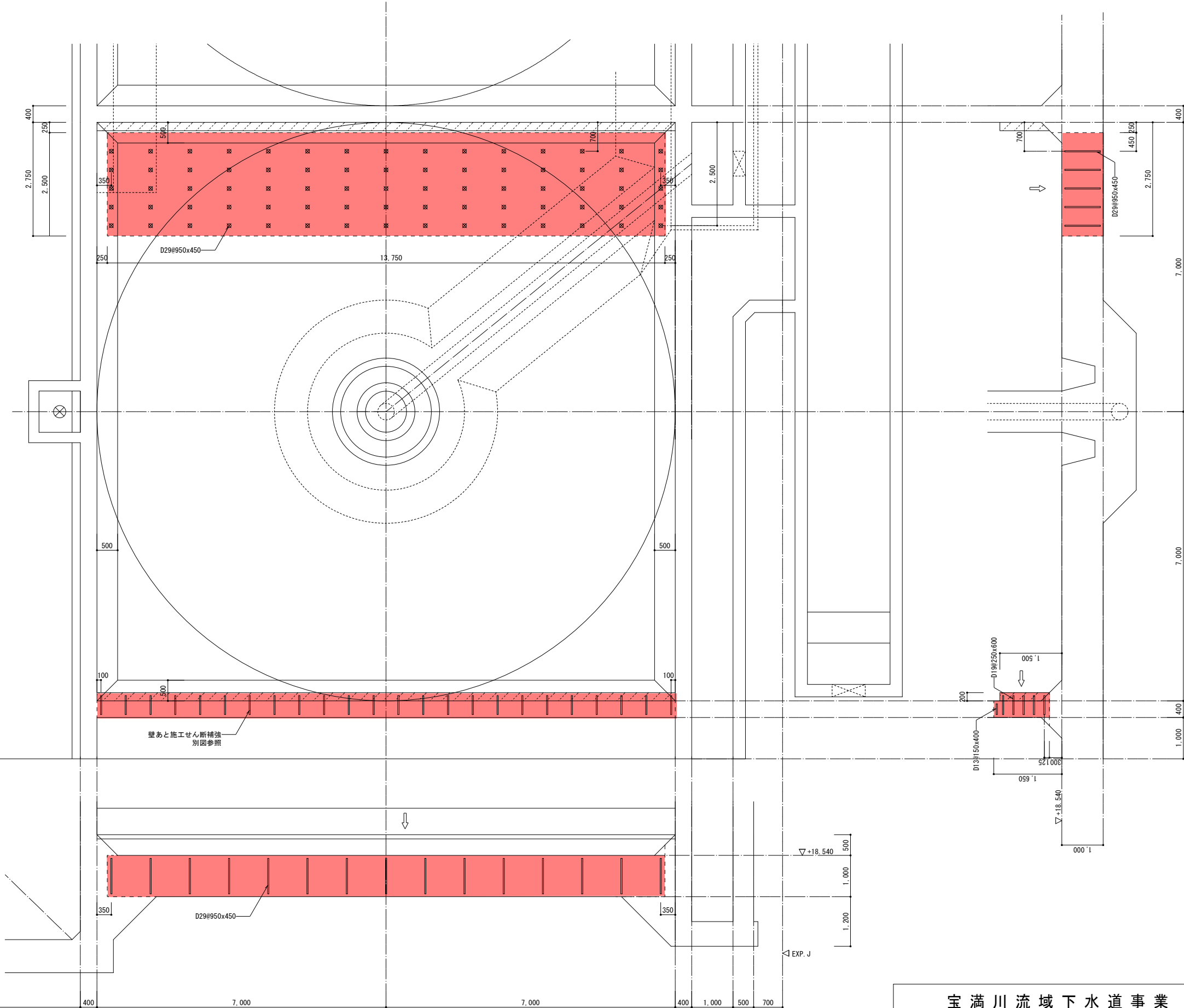
EXP. J

1,500 400 5,000 400 7,000 7,000 400 1,000 500 700

底版あと施工せん断補強鉄筋配筋図 1/50

特記なき限り
・既設鉄筋位置を探索の上、施工を行うこと
・※印はあと施工せん断補強鉄筋D29を示す
・印は増打補強の範囲を示す(別図参照)
・図中のは施工方向を示す

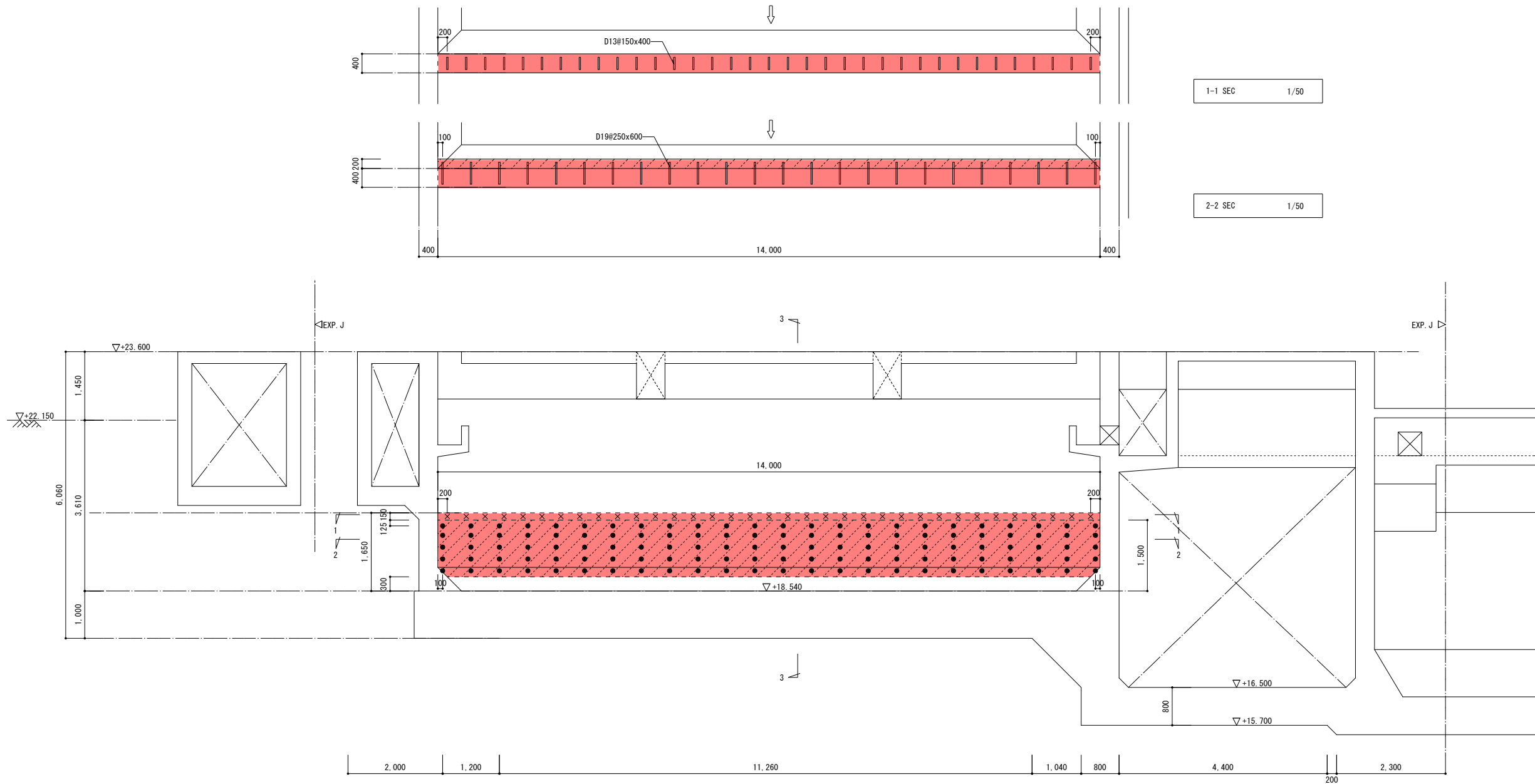
注記(あと施工せん断補強鉄筋工法)
1. 適用工法は、(財)土木研究センター技術審査証明を取得した工法を採用すること。
2. 使用鋼材は、異形棒鋼SD345とする
3. 穿孔前に、既存鉄筋の位置を鉄筋探索機等により確認し、既存鉄筋の損傷を極力避ける
4. 施工に際し、アンカーの径・深さ・位置を確認し、アンカーの埋込み前には穿孔内の切り粉等を除去する
5. アンカー削孔時に既存鉄筋に当たった場合は、耐力上支障のない部分に削孔位置を変更する
6. 上記で使用しない孔は、セメントモルタル等を充填する
7. あと施工せん断補強筋の打設位置は、鉄筋探索後決定すること
8. 背面側からあと施工せん断補強筋の先端までの距離はL4、施工上の押し抜けを防止するため50mm以上確保することとする



宝満川流域下水道事業

工事名	宝満川浄化センター水処理2系列 最初沈殿池耐震及び防食工事		
図面名	最初沈殿池 あと施工せん断補強(1)		
縮尺	1/50	番号	S-15

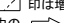

福岡県流域下水道事務所



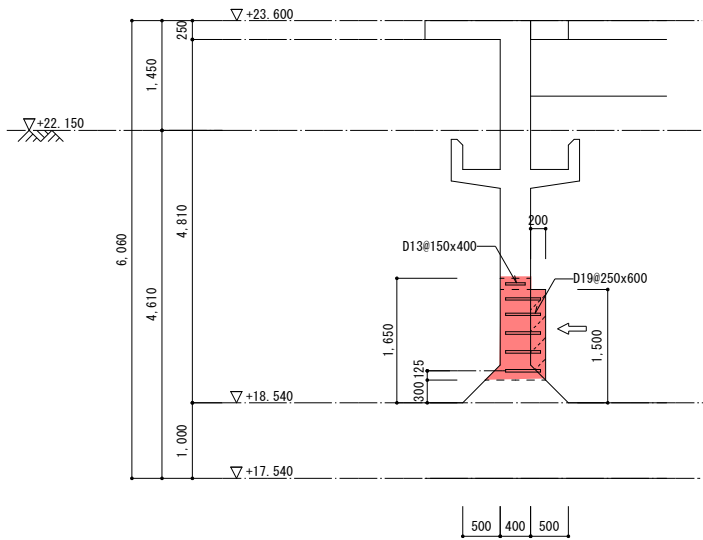
1-1 SEC 1/50

2-2 SEC 1/50

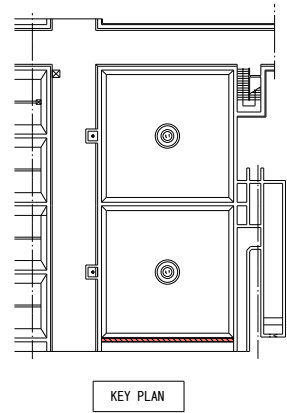
壁あと施工せん断補強鉄筋配筋図 1/50

特記なき限り
・既設鉄筋位置を探索の上、施工を行うこと
・×印はあと施工せん断補強鉄筋D13を示す
・●印はあと施工せん断補強鉄筋D19を示す
・印は増打補強の範囲を示す(別図参照)
・図中のは施工方向を示す

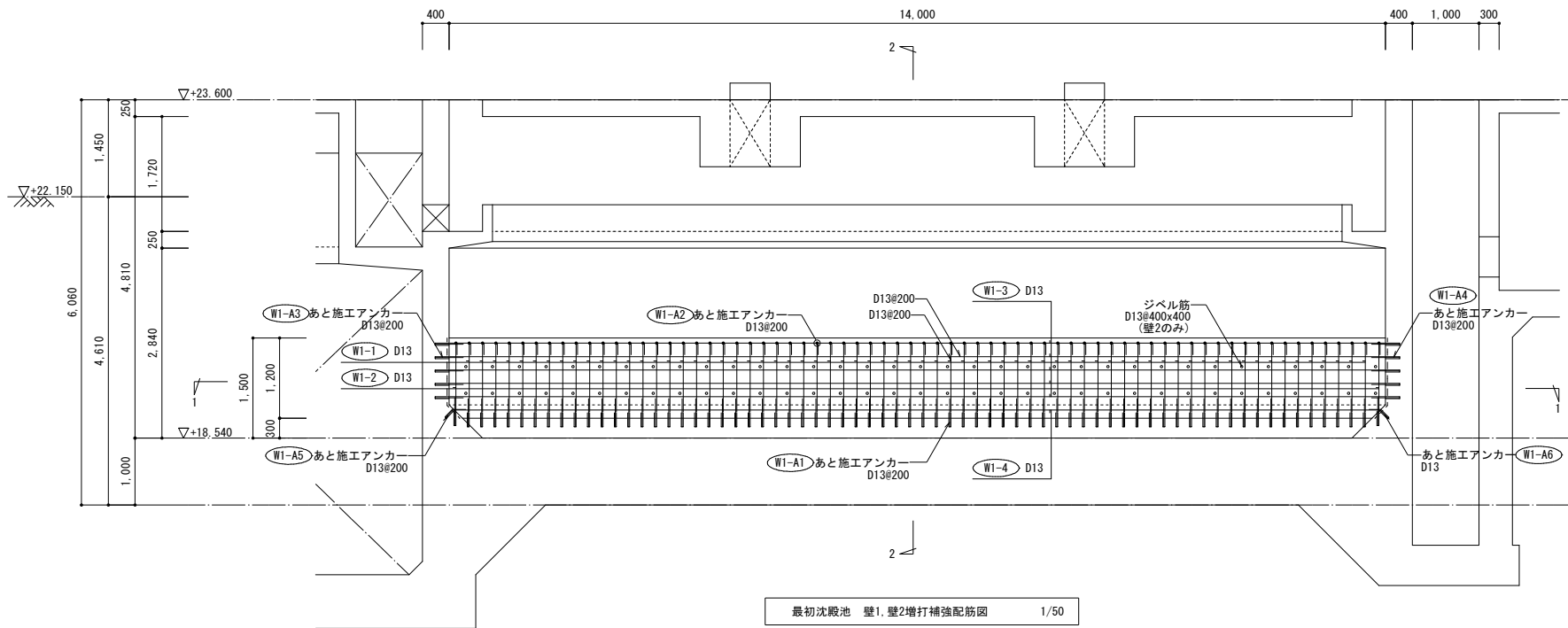
注記(あと施工せん断補強鉄筋工法)
1.適用工法は、(財)土木研究センター技術審査証明を取得した工法を採用すること。
2.使用鋼材は、異形棒鋼SD345とする
3.穿孔前に、既存鉄筋の位置を鉄筋探索機等により確認し、既存鉄筋の損傷を極力避ける
4.施工に際し、アンカーの径・深さ・位置を確認し、アンカーの埋込み前には穿孔内の切り粉等を除去する
5.アンカー穿孔時に既存鉄筋に当たった場合は、耐力上支障のない部分に穿孔位置を変更する
6.上記で使用しない孔は、セメントモルタルを充填する
7.あと施工せん断補強鉄筋の打設位置は、鉄筋探索後決定すること
8.背面側からあと施工せん断補強鉄筋の先端までの距離はL4、施工上の押し抜けを防止するため50mm以上確保することとする



3-3 SEC S=1/50



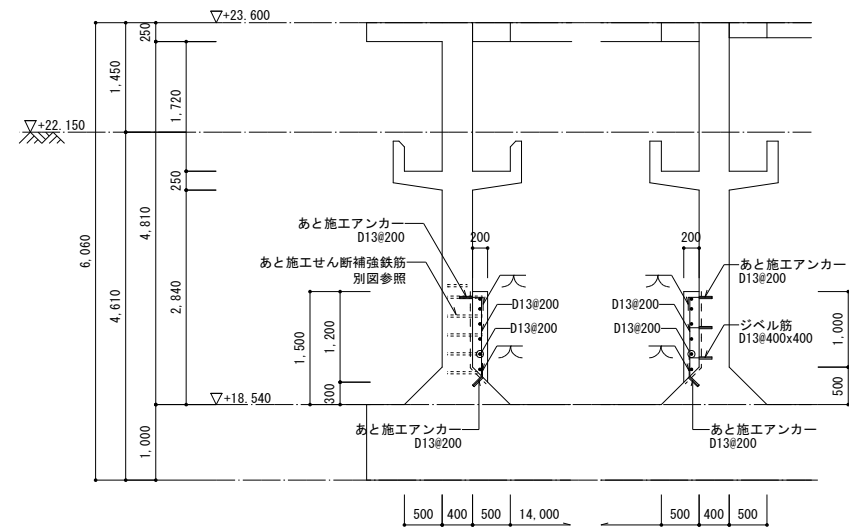
宝満川流域下水道事業			
工事名	宝満川浄化センター水処理2系列 最初沈殿池耐震及び防食工事		
図面名	最初沈殿池 あと施工せん断補強(2)		
縮尺	1/50	番号	S-16
福岡県流域下水道事務所			



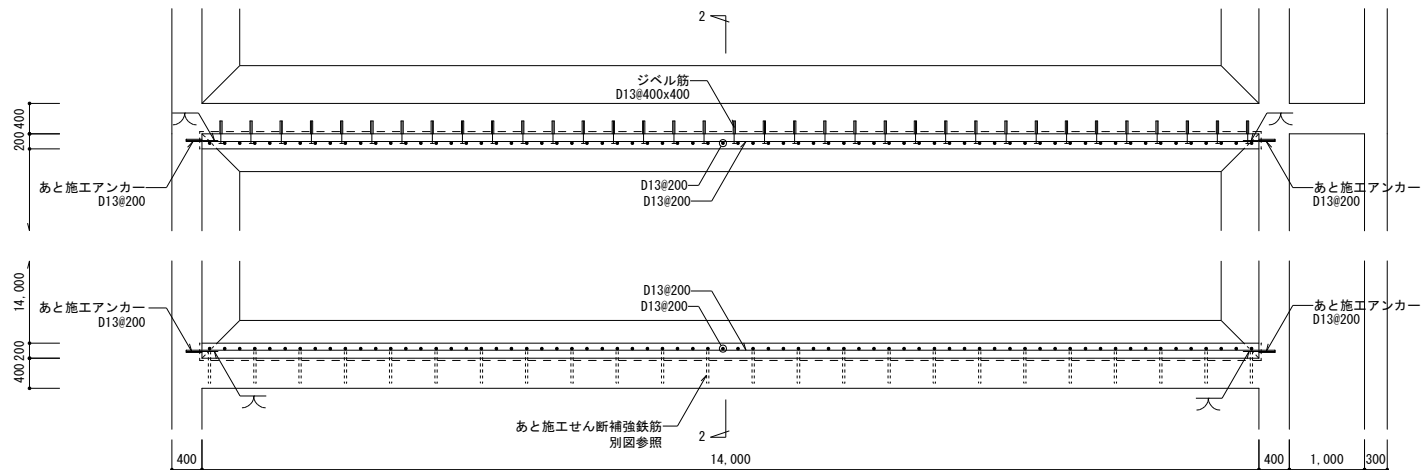
最初沈殿池 壁1,壁2増打補強配筋図 1/50

- 特記なき限り
- ・既設鉄筋位置を探索の上、施工を行うこと
 - ・あと施工アンカーの有効埋込長は12dとする
 - ・ジベル筋の有効埋込長は12dとする
 - ・ジベル筋はナット付きとする
 - ・ジベル筋は壁2のみとする
 - ・--- 印は目荒しの範囲を示す

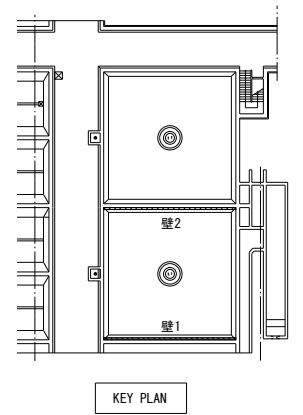
既存壁リスト	
版厚	400
位置	両面
上端筋	D16#200
下端筋	D16#200



2-2断面配筋図 1/50

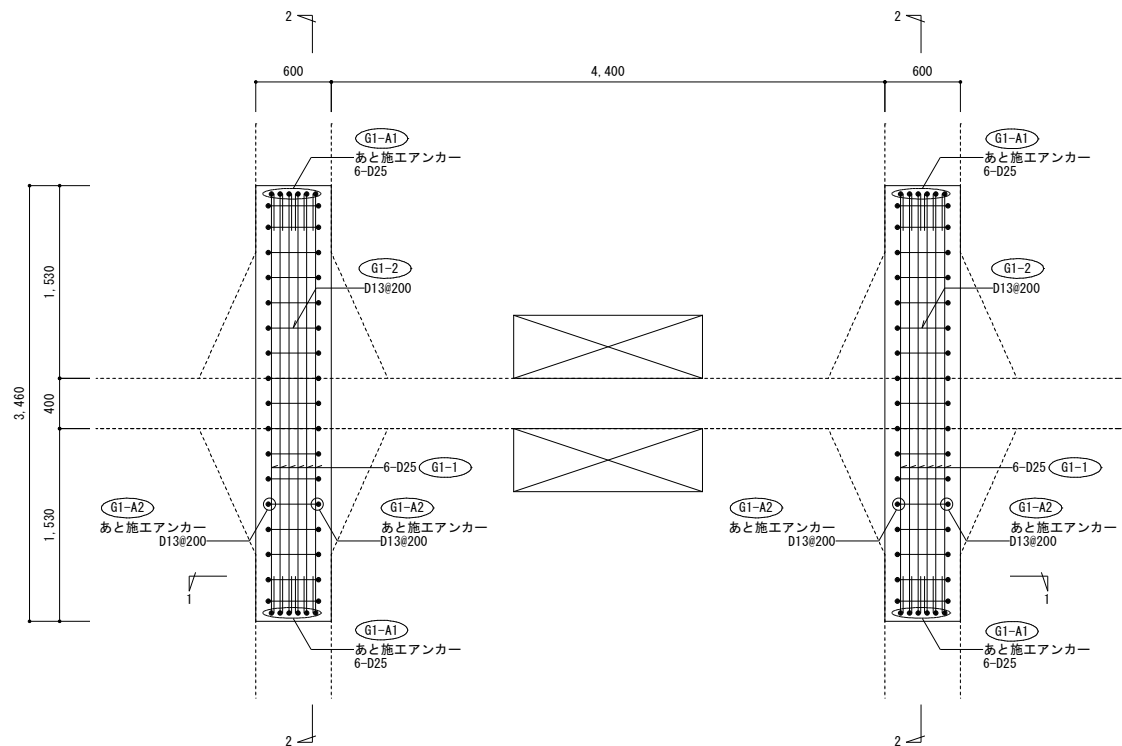


1-1断面配筋図 1/50



KEY PLAN

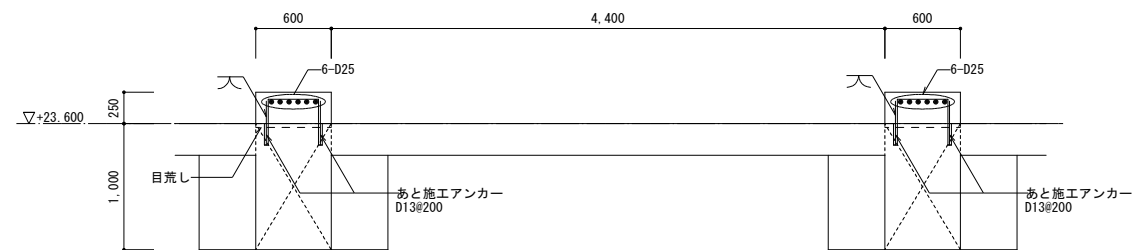
宝満川流域下水道事業			
工事名	宝満川浄化センター水処理2系列 最初沈殿池耐震及び防食工事		
図面名	最初沈殿池 増打補強配筋図(1)		
縮尺	1/50	番号	S-17
福岡県流域下水道事務所			



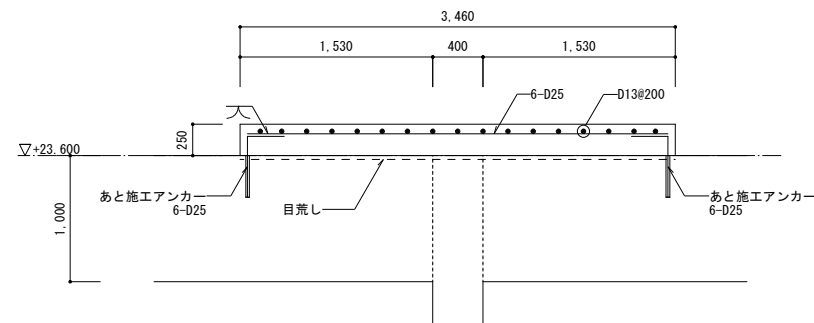
最初沈殿池 梁増打補強配筋図 1/30

- 特記なき限り
- ・既設鉄筋位置を探索の上、施工を行うこと
 - ・あと施工アンカーの有効埋込長は12dとする
 - ・---印は目荒しの範囲を示す
 - ・() 内符号は既存図部材符号を示す

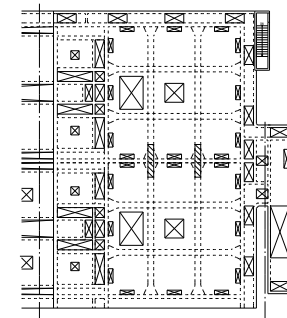
既存梁リスト	
断 面	全断面
上端筋	6-D25
下端筋	6/2-D25
スタラップ	□-D13#200
腹筋	4-D19



1-1断面配筋図 1/30



2-2断面配筋図 1/30



KEY PLAN

宝 満 川 流 域 下 水 道 事 業

工事名	宝満川浄化センター水処理2系列 最初沈殿池耐震及び防食工事		
図面名	最初沈殿池 増打補強配筋図(2)		
縮 尺	1/30	番 号	S-18
福岡県流域下水道事務所			